

TrapezPanel®



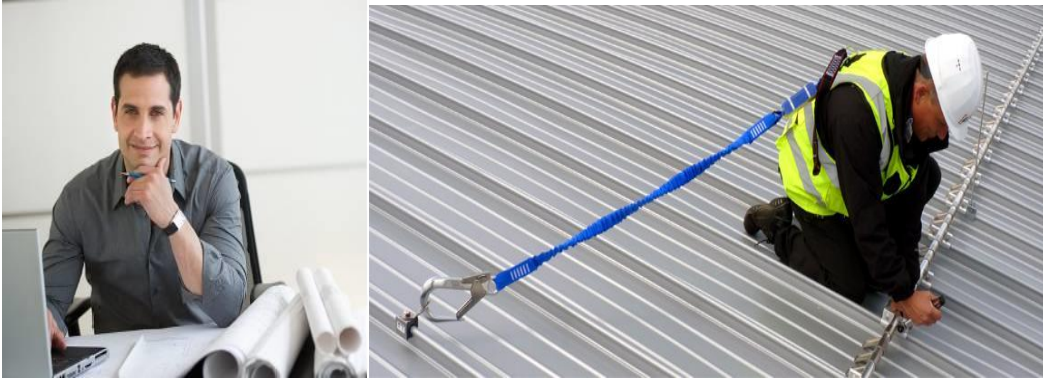
www.trapezpanel.com.tr

HAKKIMIZDA:

TRAPEZ PANEL METAL Gebze ve Düzce üretim tesisleriyle sektörde farklı ve kaliteli ürünleri ile üretim ve uygulama faaliyetlerini sürdürmektedir.

Uluslararası standartlarda, modern ve örnek alınan uygulamalarımızla sektör liderlerinin, yatırımcıların ve sanayicilerin gereksinimlerine uygun trapez çatı ve cephe malzemeleri üretmekteyiz.

Trapez ve Sinus metaller Boyalı Galvanizli Sac veya Boyalı Alüminyum olarak üretilmektedir. Endüstriyel Yapının özelliğine ve maliyetine göre Sac veya Alüminyum metaller tercih edilmektedir. Çatı ve cephe panelleri; kullanıldıkları yerlerde estetik görünüm sağlar. Mimari detay çözümlerinin olması, projeye özel tasarımların mümkün olması ve uygulamalarda sağladığı avantajları ile son yılların tercih edilen mimari ürünleri arasındadır.



KALİTE YÖNETİMİ;

- ◆ Müşterilerimizin beklentilerini karşılamayı,
- ◆ Söz verilen zamanda en iyi hizmeti vermeyi,
- ◆ Tüm departmanlarımızda kalite standartlarına uymayı,
- ◆ Her birimde eğitim politikası yürütmeyi,
- ◆ Çalışanlarımızın motivasyonunu en yüksekte tutmayı,

ISO 9001 Kalite Yönetim Sistemi, ISO 14001 Çevre Yönetim Sistemi, ISO 22000 (HACCP) Gıda Güvenliği Sistemi, ISO 18001 (OHSAS) İş Güvenliği ve Sağlığı sistemlerini ilke edinen TRAPEZ METAL ;

kalite yönetiminin önemli parametreleridir.

◆ VİZYONUMUZ

- Yapı sektöründe önemli değerler ve farklılıklar yaratarak, ülkemizin kalkınmasına katkıda bulunan örnek bir kuruluş olmaktır.

◆ MİSYONUMUZ

Modern , güvenilir, çevreye duyarlı, kaliteli hizmet ve ürüne önem veren, çalışanların değerlerine ve ihtiyaçlarına katkıda bulunan, yenilikçi, sürekli kendini geliştiren öncü bir firma olmak.

FAALİYETLERİMİZ :

Trapez Çatı ve Cephe Panel Satışı, Uygulaması ve Montajı
Poliüretan İzolasyonlu Sandwich Çatı ve Cephe Paneli Satışı, Uygulaması ve Montajı
Taşyünü İzolasyonlu Sandwich Çatı ve Cephe Paneli Satışı, Uygulaması ve Montajı
Çelik Konstrüksiyon Yapılar, Projesi, Uygulaması ve Taahhüdü
İnşaat Mühendisliği ve Mimarlık Hizmeti
Sinus Panel Satışı, Uygulaması ve Montajı
Çatı ve Cephe Yenileme ve Modernizasyon İşleri
Gıda Depolama Alanları Proje, Uygulama ve Danışmanlığı
Soğuk Depo Paneli Projesi, Uygulaması ve Taahhüdü
Soğuk Depo Kapı Satışı ve Uygulaması
Zemin İzolasyonu Yapılması (Floormate XPS, Poliüretan Köpük)
Dere – Oluk izolasyonu
İzolasyon ve Yalıtım Uygulamaları
TPO ve PVC Membran uygulamaları



MÜHENDİSLİK ÇÖZÜMLERİ;

Detay Projesi Tasarlanmış Projelerin Çizimi,
Keşif, maliyet ve analiz hesaplamaları,
Tasarım , malzeme seçimi ve teknik destek.
Etüt ve fizibilite hizmetleri.
Proje hizmetleri.
Araştırma ve geliştirme.
Danışmanlık Hizmetleri (Müşavirlik Hizmetleri).
Kontrollük, Uygulama Yönetimi.
Röleve Projesi.
Keşif, Şartname, İhale Dosyası düzenleme hizmetleri.
Hakediş ve Kesin Hesap hizmetleri.

MİMARLIK ÇÖZÜMLERİ

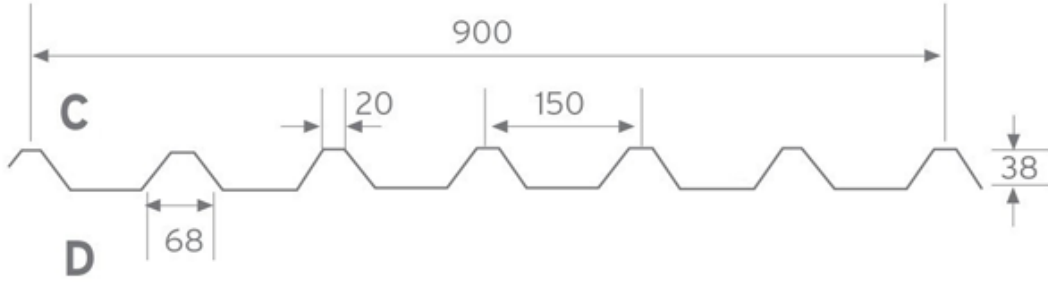


✓ Mimari Avan ve Ön Projeleri, ✓ Mimari Uygulama Projeleri, ✓ Detay Projesi Tasarlanmış Projelerin Çizimi, ✓ 3D Max Modelleme, Sistem ve montaj detayları

✓ Statik ve betonarme hesaplamalar, ✓ Keşif, maliyet ve analiz hesaplamaları, Teknik Şartname hazırlığı ✓ Tasarım , malzeme seçimi ve teknik destek.

TRAPEZ METALLER ÇATI VE CEPHE PANELLERİ

38 / 900 TRAPEZ METAL



TEKNİK ÖZELLİKLER:

Metal kalınlıkları : 0,50 – 0,60 – 0,70- 0,80- 1,00 – 1,20 mm

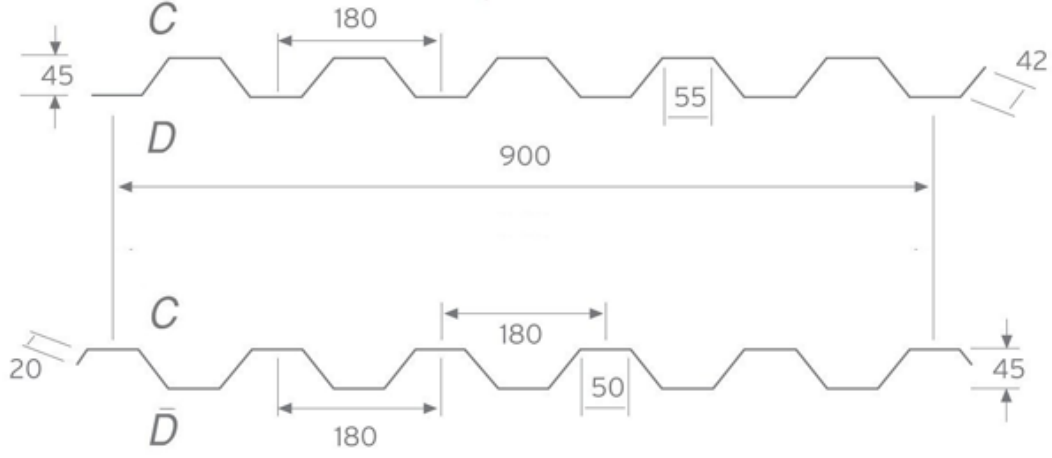
Maksimum uzunluk: 16 mt

Renk: Ral seçenekleri

Yüzey Boya Seçenekleri: POLYESTER, PVDF, PLASTİSOL



45 / 900 TRAPEZ METAL



TEKNİK ÖZELLİKLER:

Metal kalınlıkları : 0,50 – 0,60 – 0,70- 0,80- 1,00 – 1,20 mm

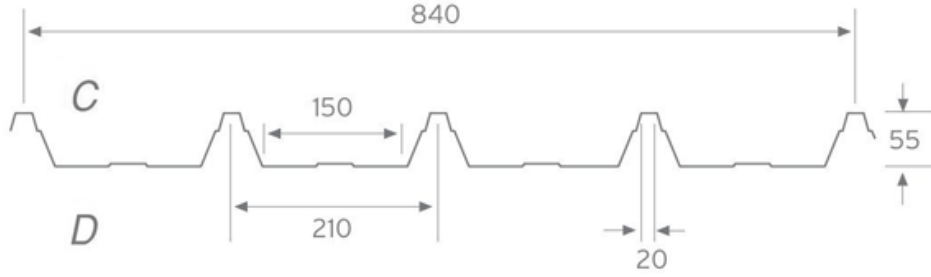
Maksimum uzunluk: 16 mt

Renk: Ral seçenekleri

Yüzey Boya Seçenekleri: POLYESTER, PVDF, PLASTİSOL



55/840 TRAPEZ METAL



TEKNİK ÖZELLİKLER:

Metal kalınlıkları : 0,50 – 0,60 – 0,70- 0,80- 1,00 – 1,20 mm

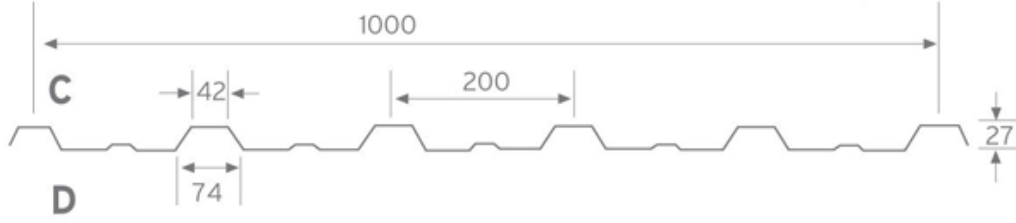
Maksimum uzunluk: 16 mt

Renk: Ral seçenekleri

Yüzey Boya Seçenekleri: POLYESTER, PVDF, PLASTİSOL



27 / 200 TRAPEZ METAL



TEKNİK ÖZELLİKLER:

Metal kalınlıkları : 0,50 – 0,60 – 0,70- 0,80- 1,00 – 1,20 mm

Maksimum uzunluk: 16 mt

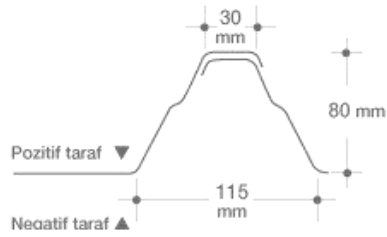
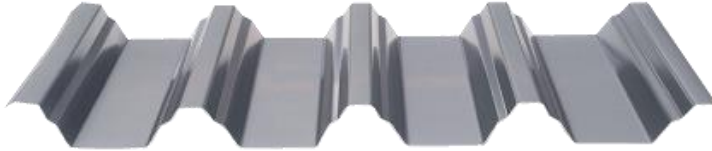
Renk: Ral seçenekleri

Yüzey Boya Seçenekleri: POLYESTER, PVDF, PLASTİSOL



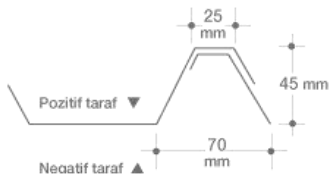
80 / 210 FORMUNDA TRAPEZ PANEL

0.50, 0.60, 0.70 mm kalınlığında, 5 hadveli, hadve yüksekliđi 80 mm, hadveler arası mesafe 210 mm, net kaplama eni 840 mm, görünen tarafı 5 mikron epoxy astar, + 20-22 mikron 2 kat polyester RAL boyalı, diđer iç yüzey 5 mikron epoxy astar boyalı **Galvaniz sac veya Boyalı Alüminyum**, TS EN 10346 toleranslarına uygundur.



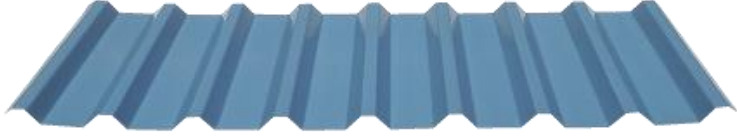
45 / 150 FORMUNDA TRAPEZ PANEL

0.50, 0.60, 0.70 mm kalınlığında, 7 hadveli, hadve yüksekliđi 45 mm, hadveler arası mesafe 150 mm, net kaplama eni 900 mm, görünen tarafı 5 mikron epoxy astar, + 20-22 mikron 2 kat polyester RAL boyalı, diđer iç yüzey 5 mikron epoxy astar boyalı **Galvaniz sac veya Boyalı Alüminyum**, TS EN 10346 toleranslarına uygundur.



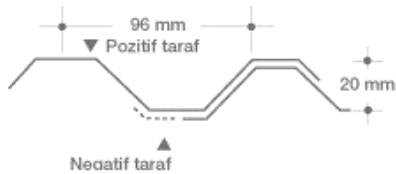
29 / 124 FORMUNDA TRAPEZ PANEL

0.50, 0.60, 0.70 mm kalınlığında,9 hadveli, hadve yüksekliđi 29 mm, hadveler arası mesafe 124 mm, net kaplama eni 992 mm, görünen tarafı 5 mikron epoxy astar, + 20-22 mikron 2 kat polyester RAL boyalı, diđer iç yüzey 5 mikron epoxy astar boyalı **Galvaniz sac veya Boyalı Alüminyum**, TS EN 10346 toleranslarına uygundur.



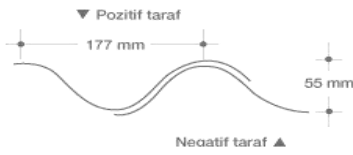
20 / 96 FORMUNDA TRAPEZ PANEL

0.50, 0.60, 0.70 mm kalınlığında,12 hadveli, hadve yüksekliđi 20 mm, hadveler arası mesafe 96 mm, net kaplama eni 1056 mm, görünen tarafı 5 mikron epoxy astar, + 20-22 mikron 2 kat polyester RAL boyalı, diđer iç yüzey 5 mikron epoxy astar boyalı **Galvaniz sac veya Boyalı Alüminyum**, TS EN 10346 toleranslarına uygundur.



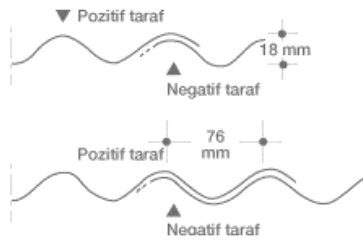
55 / 177 FORMUNDA SİNUS PANEL

0.50, 0.60, 0.70 mm kalınlığında, 6 oluklu- hadveli, oluk-hadve yüksekliği 55 mm, oluklar - hadveler arası mesafe 177 mm, net kaplama eni 885 mm, görünen tarafı 5 mikron epoxy astar, + 20-22 mikron 2 kat polyester **RAL** boyalı, diğer iç yüzey 5 mikron epoxy astar boyalı **Galvaniz sac veya Boyalı Alüminyum**, TS EN 10346 toleranslarına uygundur.



18 / 76 FORMUNDA SİNUS PANEL

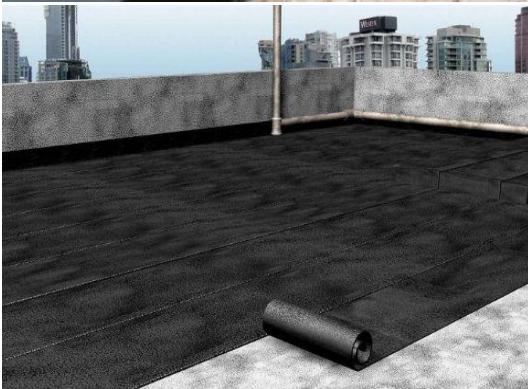
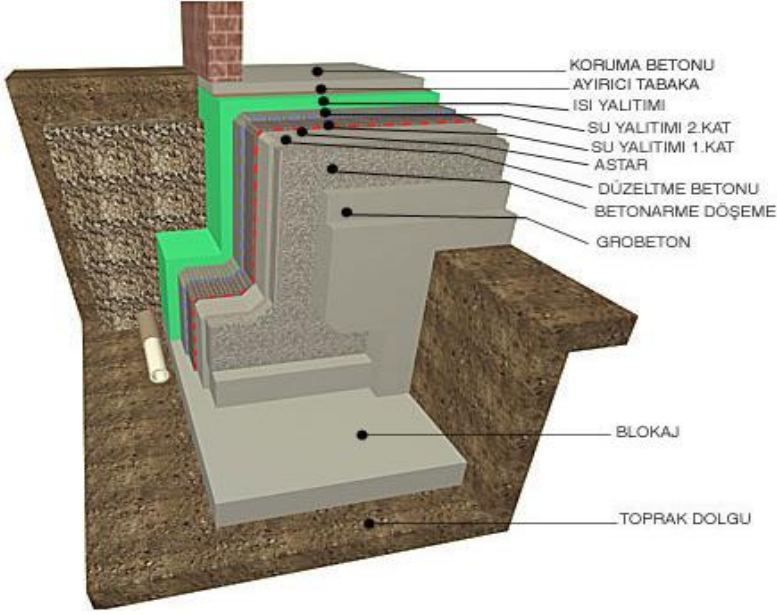
0.50, 0.60, 0.70 mm kalınlığında, 15 oluklu- hadveli, oluk-hadve yüksekliği 18 mm, oluklar - hadveler arası mesafe 76 mm, net kaplama eni 1067 mm, görünen tarafı 5 mikron epoxy astar, + 20-22 mikron 2 kat polyester **RAL** boyalı, diğer iç yüzey 5 mikron epoxy astar boyalı **Galvaniz sac veya Boyalı Alüminyum**, TS EN 10346 toleranslarına uygundur.



TEMEL YALITIMI - TEMEL İZOLASYONU

Temel perde duvarları, toprak dolgusunun yapıldığı andan itibaren sızıntı suları, geçici veya sürekli basınçlı yeraltı sularına maruz kalır.

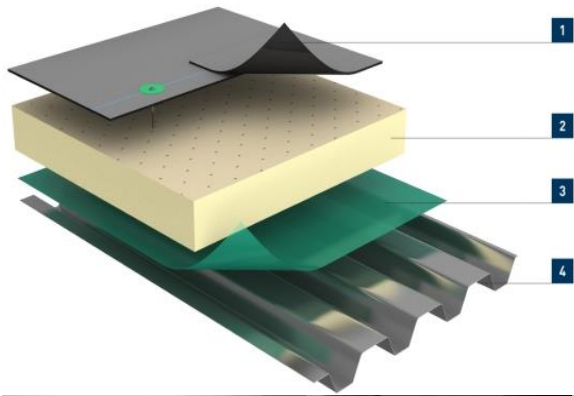
Yalıtılmamış yüzeylerden betonarmenin bünyesine girecek su, çelik donatıda korozyona sebep olup, sonrasında yapının ömrünü kısaltacak sonuçlar doğurur. İç mekanlarda oluşacak rutubet, aynı zamanda yaşam konforunu da olumsuz yönde etkiler. Polimer-bitüm modifiyeli ürünler ile dışarıdan bohçalama yöntemiyle yapılacak bir su yalıtım uygulaması tüm bu olumsuzlukların önlenmesini sağlar.



TPO MEMBRAN UYGULAMASI

TPO, termoplastik poliolefin esaslı bir karışım olup, atmosfer koşullarına, güneş ışınlarına (UV), bitki köklerine dayanımlı, yüksek yırtılma, delinme ve aşınma direnci sayesinde uzun hizmet ömrü sunan yeni bir teknolojik üründür.

1,20 – 1,30 - 1,40 - 1,50 mm kalınlıklarda, TPO (Termoplastic Polyolefin) gri veya beyaz renkte membrandır. Hafif eğimli çatılarda dayanıklı ve kaliteli su yalıtım performansı sağlamaktadır. Hızlı montaj ve ek sayısının az olması montaj süresini minimuma indirir. UV ışınlarına karşı direnç gösterir. TPO membran yapısal hareketlere ve ısı farklarına kolay uyum gösterir. Bitiş detay uygulamaları sayesinde estetik görünüm sağlar ve olası su girişleri engellenir.



PVC MEMBRAN UYGULAMASI

PVC "Poli-Vinyl-Chlorid [Poli -Vinil - Klorür]" kimyevi isimlerinin baş harfleridir.PVC, uygun ve gerekli katkıların yardımıyla oluşturulan uzun ömürlü, hava şartlarına karşı dayanıklı ve sağlam bir plastik alaşımdır.

1,20 – 1,30 - 1,40 - 1,50 mm kalınlıklarda, gri veya beyaz renkte membrandır. Hafif eğimli çatılarda dayanıklı ve kaliteli su yalıtım performansı sağlamaktadır. Hızlı montaj ve ek sayısının az olması montaj süresini minimuma indirir. UV ışınlarına karşı direnç gösterir

PVC ÇATI UYGULAMASI:

- 1- PVC MEMBRAN
- 2- TAŞYÜNÜ
- 3- BUHAR KESİCİ / BUHAR DENGELEYİCİ
- 4- TRAPEZ SAC
- 5- TAŞYÜNÜ



ÇELİK YAPI UYGULAMARINDA TEKNİK ŞARTLAR:

İşin kapsamında kullanılan tüm malzemeler, yürürlükte olan TSE EN belgelidir.

Çelik konstrüksiyonu yapımı işlerinde projesine, krokisine, ulusal, uluslararası ve genel standartlara uygun ölçülerde malzeme kullanılmaktadır.

Temel ankraj civataları,

Kolonların imalatı

Makasların imalatı

Aşıkların imalatı

Civatalar, Somunlar, gergi çubukları, transmasyon, pul, rodellalar,

Cephe çelik kuşak imalatı (dış kabuk Cephe kaplamaya göre dikey veya yatay çelik sistem yapılmaktadır.),

Dere (oluk) imalatı,

Çelik çapraz bağlantı elemanlarının imalatı,

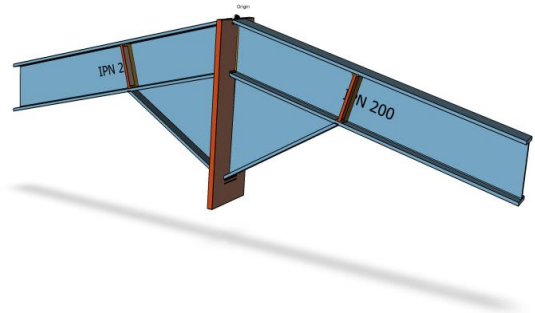
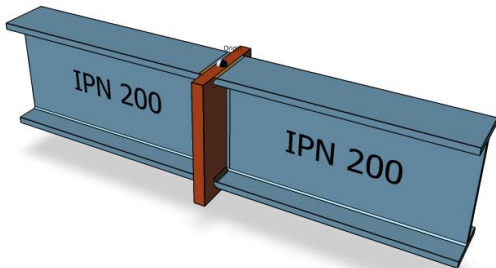
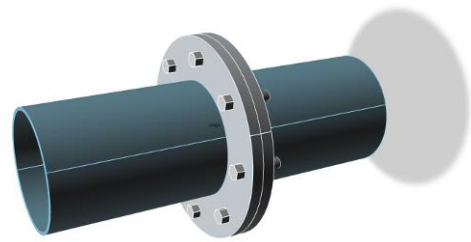
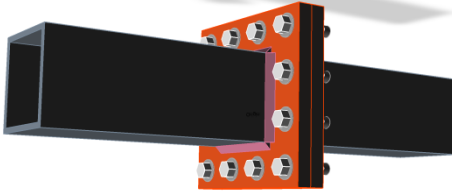
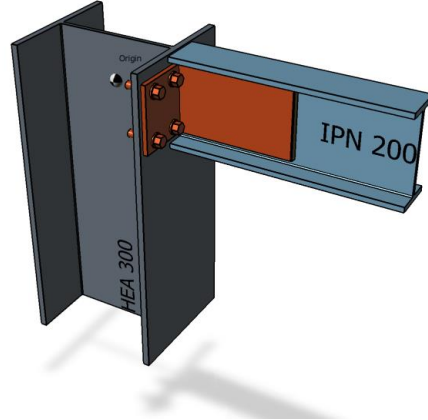
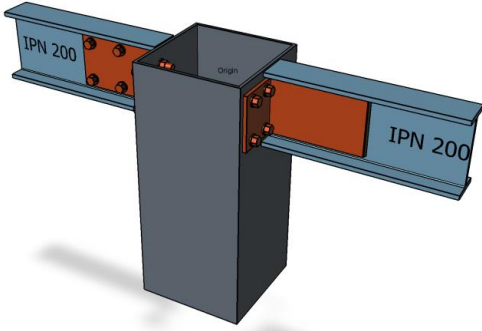
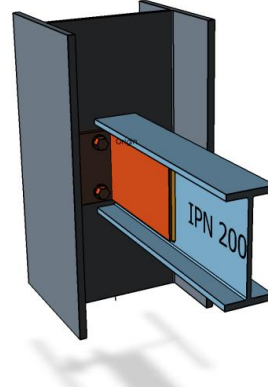
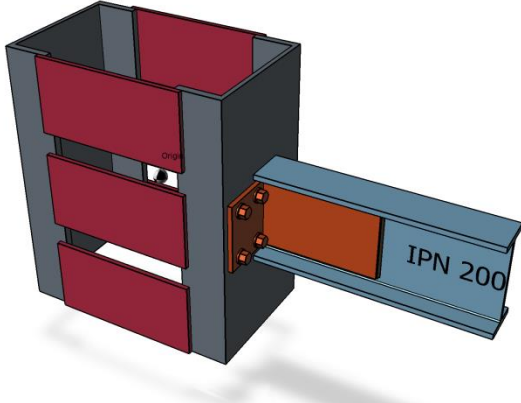
Kapı ve Pencere çelik karkasının yapılması,

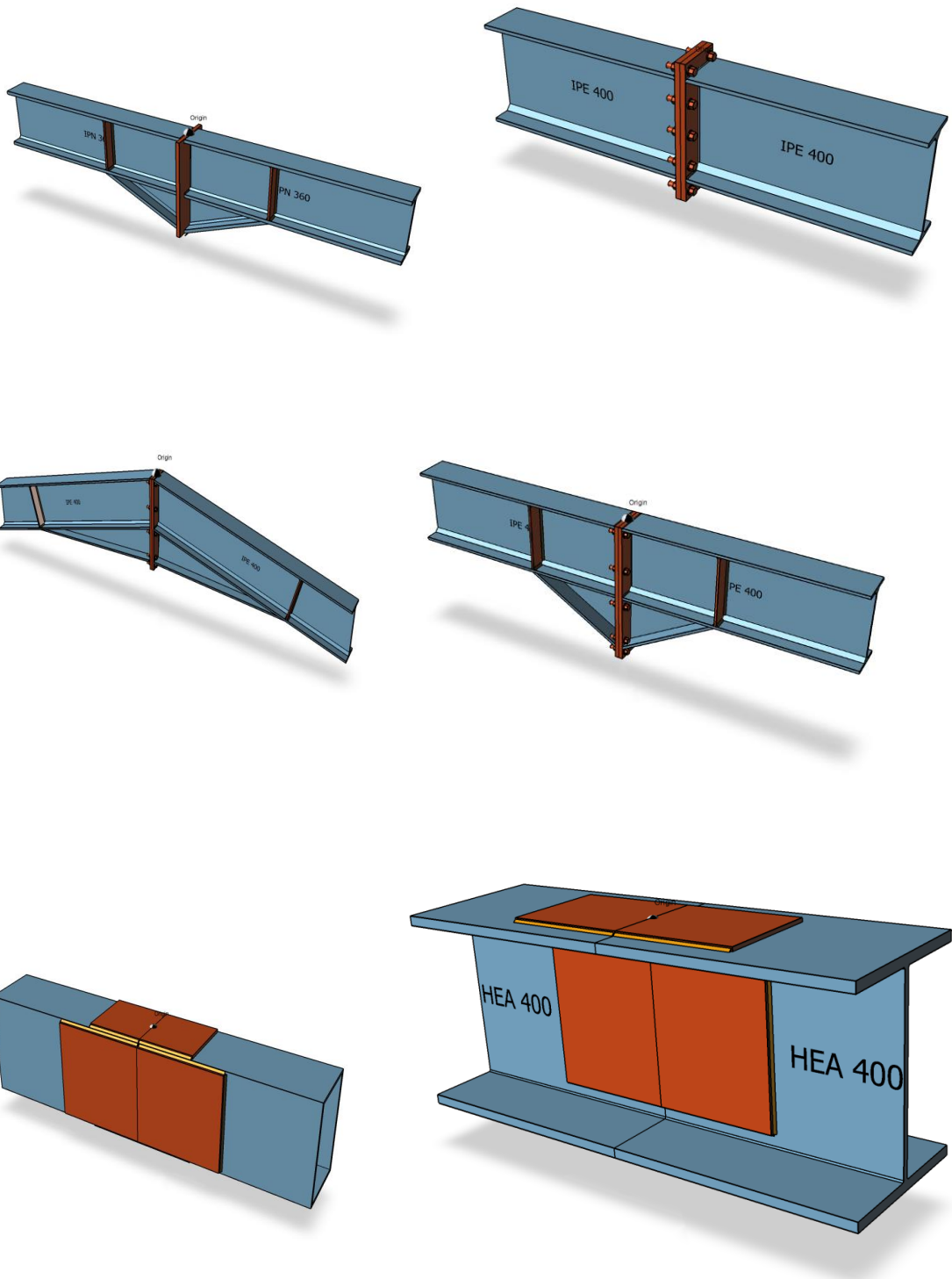
Projede belirtilen diğer işlerin imalatı, malzeme temini, boyanması ve montaj işlerini kapsamaktadır.

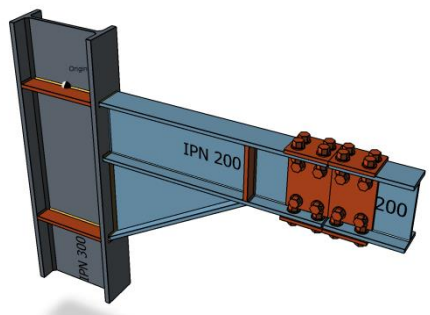
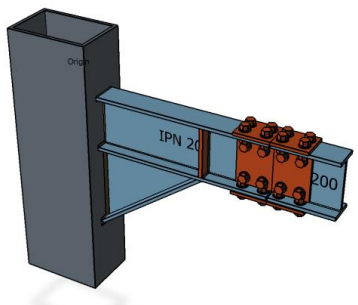
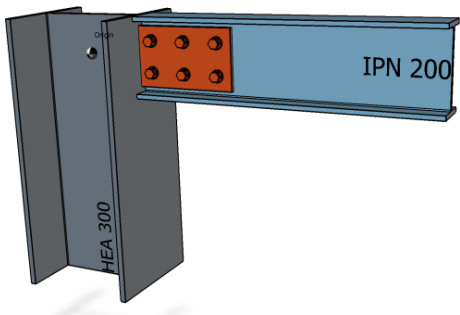
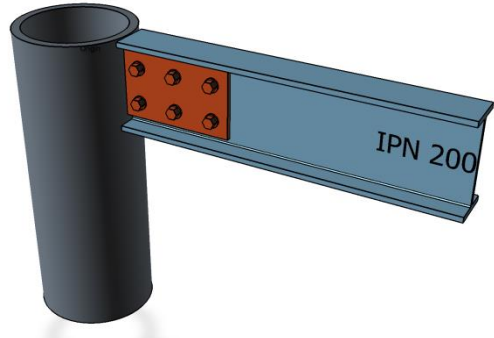
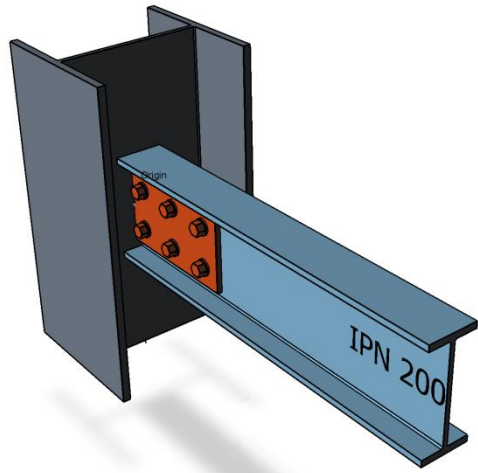
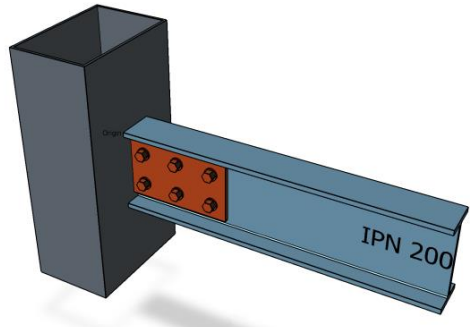
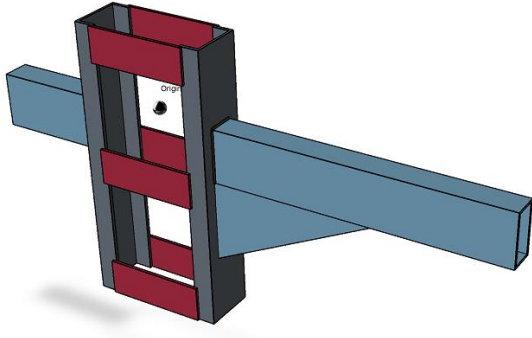
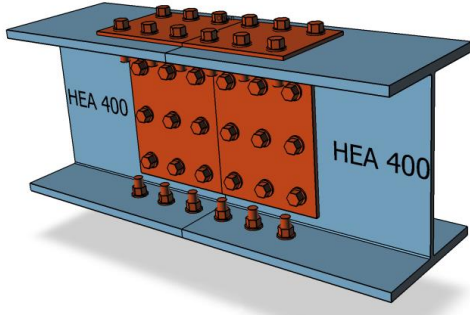
Yapı çeliğinin Projesinde belirtildiği şekilde imalatı ve yapımı için gerekli tüm işçilik, malzeme, tesis, nakliye, vinç ve teçhizat hizmetlerini sağlayan tüm planlama Türk Standartları Enstitüsü (TSE) standartlarına göre konstrüktif yapı yapılmaktadır.

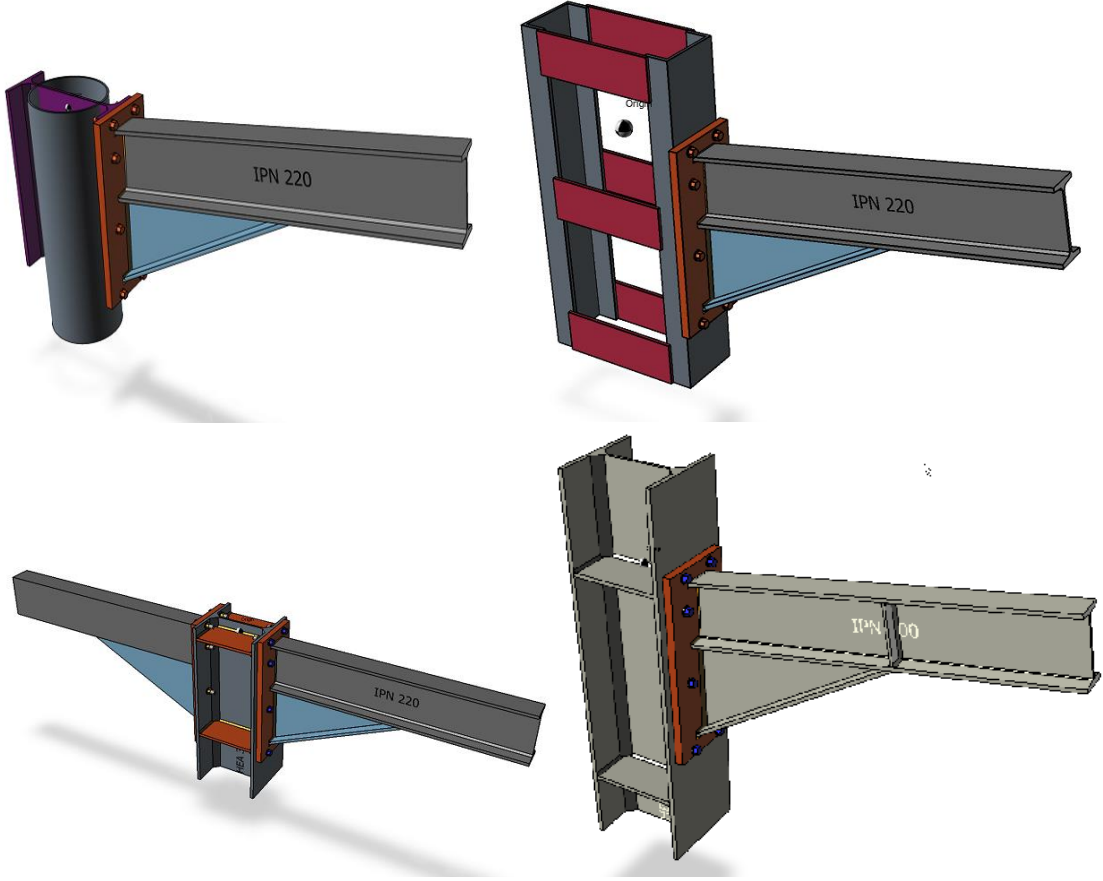


ÇELİK SİSTEM BİRLEŞİM DETAYLARI:





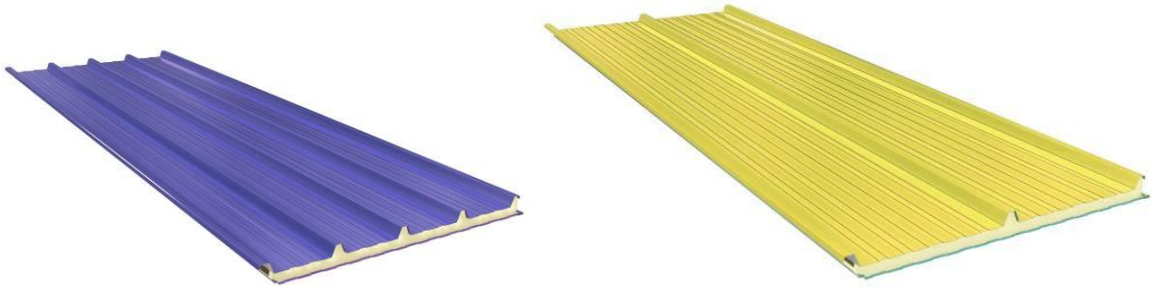




POLİÜRETAN İZOLASYONLU ÇATI PANELLERİ

3 ve 5 HADVELİ ÇATI PANELİ

Sanayi yapılarının tasarımlarına ; yapı özellikleri, kullanım fonksiyonları ve üretecekleri ürünleri dikkate alarak sanayicilerle birlikte ekonomik ve hızlı bir şekilde çalışmalarımıza yön vermekteyiz. Çatı Paneli ve diğer yapı ürünlerinin birleşimlerine özel detay çözümleri üreterek aksesuarların montajı yapılmaktadır. Mimari estetiğin sağlanmasının yanı sıra, yapılara detay ve kalite farkını yansıtıyoruz. Yapı fiziğine uygun kalınlıklarda çatı paneli kullanarak sanayi yapılarının kaliteli ve uzun ömürlü olması için yatırımcılara bilgi, deneyim ve tecrübelerimizi aktararak maliyet avantajları sağlıyoruz.



TEKNİK ÖZELLİKLER:

Panel kalınlıkları : 40- 50- 60-80-100 mm

Poliüretan Yoğunluğu: 40 kg/m³ (+-2)

Poliüretan Sınıfı : B2 , PIR (TS 14509)

Net Kaplama eni (alanı) : 1000 mm

Maksimum uzunluk: 16 mt

Üst Metal Kalınlıkları: 0,50 – 0,60 – 0,70 mm

Alt Metal Kalınlıkları: 0,40 - 0,50 – 0,60 – 0,70 mm

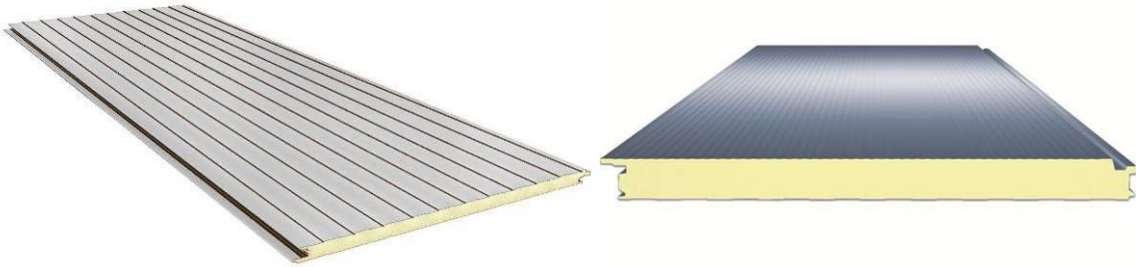
Isı iletkenlik Katsayısı : $\lambda=0,022$ W/mK

Renk: Ral seçenekleri

Yüzey Boya Seçenekleri: POLYESTER, PVC, PVDF, PLASTİSOL



POLİÜRETAN İZOLASYONLU GİZLİ VİDALI CEPHE PANELLERİ



Gizli Vidalı Cephe Panelleri Endüstriyel ve Sanayi yapılarında dış duvar (cephe) kaplamalarında kullanılmaktadır. Özel bölümlerde iç bölme duvar olarak uygulanmaktadır. **Standart, Düz (Flat) ve Mikro hadveli yüzey seçenekleri tercih edilebilir.** Yapı özelliğine göre dikey veya yatay uygulamalar tercih edilebilir.

Cephe panelleri sektör mühendis ve mimarlarının tercih ettiği estetik ve kaliteli bir malzemedir. Projeye özel ölçülerde üretimi olması, uygulama ve detay çözümleri ile birlikte ülkemizin seçkin ve prestijli projelerinde kullanılmaktadır. Modern ve farklı çizgilerin uygulanması ile birlikte yepyeni bakış açısıyla yapılara önemli değerler katıyoruz. Görselliğin, estetiğin ve kalitenin en üst düzeyde olduğu bir tasarımla yapıları şekillendiriyor, yapının inşaa sürecinde müşterilerimizin beklenti ve isteklerine uygun profesyonel detay çözümler üretiyoruz.

TEKNİK ÖZELLİKLER:

Panel kalınlıkları : 40-50- 60-80-100 mm

Poliüretan Yoğunluğu: 40 kg/m³ (+-2)

Poliüretan Sınıfı : B2 , PIR (TS 14509)

Net Kaplama eni (alanı) : 1000 mm

Maksimum uzunluk: 14 mt

Üst Metal Kalınlıkları: 0,50 – 0,60 – 0,70 mm

Alt Metal Kalınlıkları: 0,40 - 0,50 – 0,60 – 0,70 mm

Isı iletkenlik Katsayısı : $\lambda=0,022$ W/mK

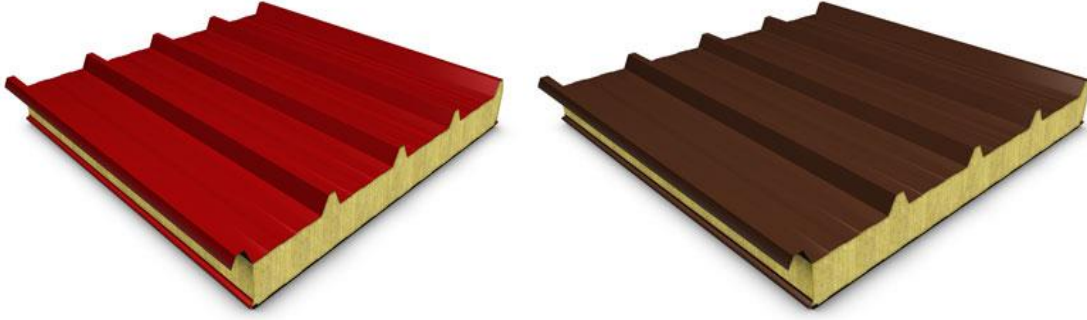
Renk: Ral seçenekleri

Yüzey Boya Seçenekleri: POLYESTER, PVC, PVDF, PLASTİSOL



TAŞYÜNÜ İZOLASYONLU ÇATI PANELLERİ

- Taş yünü çatı panelleri 5 hadvelidir. Net kaplama eni 1000 mm 'dir.
- Endüstriyel yapının özelliğine göre yüksek yoğunlukta, kalınlıklarda çatı ve cephe paneli olarak kullanılmaktadır.
- Isı iletkenlik katsayısı hesap değeri $\lambda=0,035$ W/mK 'dır.
- Kullanım sıcaklık dereceleri – 50 / + 750 C aralığındadır.
- Taşyünü Sandwich Paneller TS 14509 ve TS 14501-1 normuna göre A1 yanmaz özelliktedir.
- Taş Yünü Çatı ve Cephe panelleri ISO 9001:2008 Kalite Güvence Sistemi çerçevesinde üretimi yapılmaktadır.
- TS 14509 standardına göre Yanma sınıfı A sınıfı olan minimum 100 kg/m³ yoğunlukta Taş Yünü ile üretim yapılmaktadır.
- Endüstriyel tesislerde yangın riskinin yüksek olduğu bölümlerde Taş Yünü paneller yaygın olarak tavsiye edilmektedir.



TEKNİK ÖZELLİKLER:

Panel kalınlıkları : 50 – 60 – 80 -100-120 -150 ve 200 mm 'dir.

Taşıyünü Yoğunluğu: 100 ve 110 kg/m³

Taşıyünü Sınıfı : A1 (TS 14501-1)

Net Kaplama eni (alanı) : 1000 mm

Maksimum uzunluk: 14 mt

Üst Metal Kalınlıkları: 0,50 – 0,60 – 0,70 mm

Alt Metal Kalınlıkları: 0,40 - 0,50 – 0,60 – 0,70 mm

Isı iletkenlik Katsayısı : $\lambda=0,035$ W/mK

Renk: Ral seçenekleri

Yüzey Boya Seçenekleri: POLYESTER, PVC, PVDF, PLASTİSOL

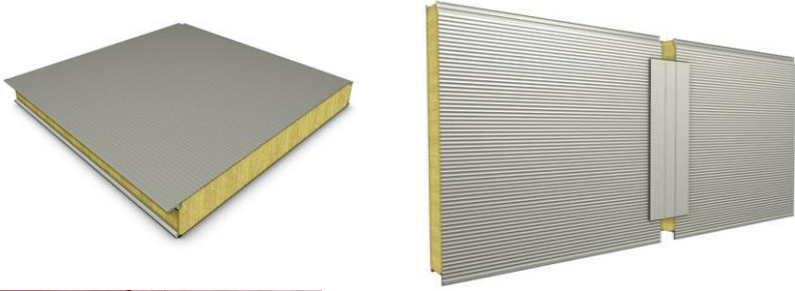


TAŞYÜNÜ İZOLASYONLU CEPHE PANELLERİ

- Taş yünü cephe panelleri Gizli Vidalı veya Geçme Sistem özelliktedir.Net kaplama eni 1000 mm 'dir.
- Endüstriyel yapının özelliğine göre yüksek yoğunlukta, kalınlıklarda çatı ve cephe paneli olarak kullanılmaktadır. Isı iletkenlik katsayısı hesap değeri $\lambda=0,035$ W/mK 'dir.Kullanım sıcaklık dereceleri – 50 / + 750 C aralığındadır.
- Taşıyünü Sandwich Paneller TS 14509 ve TS 14501-1 normuna göre A1 yanmaz özelliktedir.Taş Yünü Çatı ve Cephe panelleri ISO 9001:2008 Kalite Güvence Sistemi çerçevesinde üretimi yapılmaktadır. TS 14509 standardına göre Yanma sınıfı A sınıfı olan minimum 100 kg/m³ yoğunlukta Taş Yünü ile üretim yapılmaktadır.
- Endüstriyel tesislerde yangın riskinin yüksek olduğu bölümlerde Taş Yünü paneller yaygın olarak tavsiye edilmektedir.

Taş Yünü Çatı ve Cephe Panellerinin tercih edildiği sanayi yapıları;

- 1- Enerji santrallerinde ve yapılarında, Kimyasal madde üreten fabrikalarda (petrol, doğalgaz vb)
- 2- Risk derecesi yüksek endüstriyel inşaatlarda (petrol istasyonları, özel depolar vb.)
- 3- LPG dolum tesisleri, Tuz işleme fabrikaları, Yağ, kimyevi toz ve boya üreten fabrikalar, Cam ve Seramik esaslı ürünler üreten yapılarda, Deri ve deri ürünleri işleme tesisleri, Tekstil hammaddesi üreten fabrikalar, Ortalama sıcaklık dereceleri 50 °C üzerinde olan üretim tesisleri, Akustik özelliği önemli olan yapılar (konser salonları, sosyal tesisler vb.) Hava alanları (uçak hangarları vb. askeri yapılarda), Kaynak atölyeleri ve Gemi imalathaneleri (Tersaneler, Liman vb.), Termik etkilerin (sıcaklıkların) yüksek olduğu sanayi yapıları, Tahıl ürünleri imalathaneleri ve depolarında, İç Bölme Duvar Kaplamalarında kullanılmaktadır. Taş yünü cephe panelleri standart yüzey formu, flat (düz) ve mikro (micro) hadveli olarak üretilmektedir.



Panel kalınlıkları : 50 – 60 – 80 -100-120 -150 ve 200 mm 'dir.

Taşyünü Yoğunluğu: 100 ve 110 kg/m³

Taşyünü Sınıfı : A1 (TS 14501-1)

Net Kaplama eni (alanı) : 1000 mm

Maksimum uzunluk: 14 mt

Üst Metal Kalınlıkları: 0,50 – 0,60 – 0,70 mm

Alt Metal Kalınlıkları: 0,40 - 0,50 – 0,60 – 0,70 mm

Isı iletkenlik Katsayısı (W/m²K) : $\lambda=0,035$ W/mK

Renk: Ral seçenekleri

Yüzey Boya Seçenekleri: POLYESTER, PVC, PVDF, PLASTİSOL

KİLİTLİ VE KİLİTSİZ SOĞUK DEPO PANELLERİ:

Projeye özel detay çözümlerimizle, çözümsel yaklaşımlarımızla, yapı fiziğine uygun detay çözümlerimiz ile yatırımcı-mimar-mühendis- yüklenici firma arasındaki iş programı aksamadan sanayicilerimize önemli katkılar sağlıyoruz.

KİLİTLİ SOĞUK DEPO PANELLERİ



EUROCOLD PANELLERİN SICAKLIK DERECELERİNE GÖRE SINIFLANDIRILMASI

SICAKLIK	EUROCOLD PANEL KALINLIĞI	ISI GEÇİRGENLİK DİRENÇ R (m ² K/W)	ISI GEÇİRGENLİK KATSAYISI (K DEĞERİ) W/m ² K	EUROCOLD ÜST VE ALT METAL KALINLIKLARI		PANEL AĞIRLIĞI kg/m ²	
+5°C +10°C	60 mm	2,36	0,39	0,50/0,50 mm	0,60/0,60 mm	11,65	13,65
+4°C -5°C	80 mm	3,16	0,30	0,50/0,50 mm	0,60/0,60 mm	12,44	14,44
-6°C -12°C	100 mm	3,96	0,24	0,50/0,50 mm	0,60/0,60 mm	13,32	15,32
-13°C -20°C	120 mm	4,76	0,20	0,50/0,50 mm	0,60/0,60 mm	14,42	16,42
-21°C -30°C	150 mm	5,96	0,16	0,50/0,50 mm	0,60/0,60 mm	15,23	17,23
-31°C -42°C	200 mm	7,96	0,12	0,50/0,50 mm	0,60/0,60 mm	17,20	19,20

- Isı geçirgenlik katsayısı DIN 4108 'e göre $\lambda_R = 0,022$ W/mK'dir.
- Yangın sınıfı isteğe göre DIN 4102 B2 veya B3'tür.
- Poliüretan köpük yoğunluğu 40-45 kg/m³'tür. (+2)

KİLİTLİ PANEL TEKNİK ÖZELLİKLER:

Panel kalınlıkları : 60-80-100-120-150-200 mm

Poliüretan Yoğunluğu: 40 kg/m³ (+-2)

Poliüretan Sınıfı : B2 , PIR (TS 14509)

Net Kaplama eni (alanı) : 1140 mm

Maksimum uzunluk: 13 mt

Üst Metal Kalınlıkları: 0,50 – 0,60 – 0,70 mm

Alt Metal Kalınlıkları: 0,50 – 0,60 – 0,70 mm

Isı iletkenlik Katsayısı: $\lambda = 0,022$ W/mK

Renk: Ral seçenekleri

Yüzey Boya Seçenekleri: POLYESTER, PVC, PVDF, PLASTİSOL, PASLANMAZ ÇELİK (CrNi), PLYWOOD

Eurocold Soğuk Depo Paneli - Kilitli

KALINLIK (mm) İzolasyon kalınlığı (t) Genişlik (w)=1140 mm	ISI GEÇİRGENLİK DİRENÇİ R _i (m ² K/W)	ISI GEÇİRGENLİK KATSAYISI (K DEĞERİ) W/m ² K	AĞIRLIK KG/M ² (0,50+0,50)	YAYILI YÜK (P=KG/M ²)	ASIK ARALIĞI (L=m)			
					4,00	5,00	6,00	7,00
t = 60 mm	2,36	0,39	12,00	147	118	
t = 80 mm	3,16	0,30	12,80	191	140	
t = 100 mm	3,96	0,24	13,65	230	163	129	92	
t = 120 mm	4,76	0,20	14,45	283	207	140	130	
t = 150 mm	5,96	0,16	15,70	443	370	275	211	
t = 200 mm	7,96	0,12	17,70	498	436	274	235	

Alt ve üst metal kalınlıkları 0,50+0,50 mm, poliüretan yoğunluğu 38 - 40 kg/m³ ve sehimi limiti L/200 olduğu esasına göre hesap edilmiştir.
Yük taşıma değerleri paneller kiltsiz halde iken test edilerek hesaplanmıştır.



HİJYENİK PVC AKSESUAR UYGULAMASI

SOĞUK DEPO KAPILARI :



Projeye özel ölçülerde ve özelliklerde Sürgülü Kapı, Atmosfer Kontrollü Kapılar, Menteşeli Çarpma Kapıların satışı ve uygulaması İTS GRUP tarafından yapılmaktadır.

Soğuk depo kapıları paslanmaz çelik (CrNi), Polyester boyalı Sac, PVC sac özelliktedir. Projeye özel ölçülerde ve değişen boyutları aralığında, 70mm, 90mm ve 120mm kalınlıklarda soğuk depo kapıları kullanılmaktadır.

Teknik Özellikler

• İki metal arası (Boyalı Sac, paslanmaz Çelik veya PVC sac) yüksek yoğunlukta 40-42 kg/m³ poliüretan köpük enjekte edilmektedir.

Kapılar 70mm, 90mm, 120 mm kalınlıklarda üretilmektedir.

- Soğuk oda kapılarında kapı kanadını çevreleyen tek sıra özel kauçuk conta, donmuş ve şok muhafaza oda kapılarında kapı kanadını çevreleyen çift sıra özel kauçuk conta ve kolay değiştirilebilir karlanma ve yoğunlaşma önleyici rezistans bulunmaktadır.

• Kapı çevresi alüminyum, paslanmaz çelik ve kompozit plastik, tüm malzemeler özel olarak tedarik edilmektedir.

• Soğuk depo panellerine Polyamid vidalar ile kolayca monte edilebilir.

• Temiz geçiş boyutları 2500 mm (W) x 6000mm (L). (Özel ölçülerde kapı üretilmektedir.)

ÇELİK KONSTRÜKSİYON YAPILAR

- Etüd, Proje, Tasarım
- Modelleme, Kaynaklı veya Bulonlu Birleşimler
- Detay Çizimleri, Perspektif Görümler
- Montaj , Uygulama, Danışmanlık
- Elektrik ve Mekanik proje hazırlığı

İş öncesi keşif, proje, tasarım ve destek hizmetlerini sunmaktadır. Ayrıca araştırma ve maliyet analizi, malzeme, ürün tedariki, şantiye kurulumu, üretim, montaj, anahtar teslim proje hizmetlerini de vermektedir.

Çelik Sistem yapılar; mimari tasarım, istenen mukavemet ve estetiği koruyarak mükemmel cevap verebilir. İmalat aşamasının çoğu atölyede halledildiğinden şantiyede çalışma sürelerini dolayısıyla harcanan enerji ve zamandan tasarruf sağlar.



* Çelik konstrüksiyon yapı, temel inşaatlarında ve güçlendirme isteyen bölgelerin ön hazırlık çalışmalarında alternatif yapılara göre büyük oranda ekonomik kazanç ve zamandan avantaj sağlar.

* Yapıyı oluşturan bütün elemanlar ve taşıyıcı sistem civatalı olarak üretilip uygulanabilir. Bu demonte özelliği çelik yapıyı sökme, taşıma, değiştirme, büyütme veya küçültme işlemlerinde minimum zayıtsız malzeme kaybının önüne geçilmesini sağlar.

* Çelik konstrüksiyon, endüstriyel yapılarda geniş açıklıkları geçmektedir. Maliyeti avantajı ile birlikte yapının amaca uygun şekilde kullanılmasına olanak tanır.

* Çelik taşıyıcı sistem ön üretilmiş olması nedeniyle zayıtsız sevk ve ekonomi sağlamaktadır.

* Mimari yapılacak değişikliklerde hızlı ve sorunsuz bir geçiş imkânı sağlar. İlave tesis inşaatlarında kolaylık sağlamaktadır.

*Çelik yapı elemanlarının imalatı ve montajı hava koşullarında etkilenmez. Depolama avantajları ile birlikte kesintisiz çalışma ve montaj imkânı sağlar.

XPS / EPS ZEMİN İZOLASYONU



FLOORMATE MALZEME ÖZELLİĞİ:

Uzunluk: 1200mm

Genişlik: 600mm

Kalınlık: 30, 40, 50, 60 ,80 mm

BASMA DAYANIMI : 200 kPa (%10 deformasyonda)

BASMA SÜNMESİ : 60 kPa (%2 deformasyonda, 50 yıl sonunda)

YOĞUNLUK : minimum 30-36 kg/m³

ISI İLETKENLİK : 0,028W/Mk

SU EMME : % 0,1

SU BUHARI DİFÜZYON DİRENCİ : 100-200

YANGIN SINIFI : B1 (TS 11989)

KAPİLARİTE : Yoktur.

YÜZEY ÖZELLİĞİ : Zırlı

KENAR PROFİLİ : Lambalı (*TS 11989 'a göre test edilmiştir.)

Önemli avantajları; Sürekli, yüksek ısı yalıtım sağlar, Su emmemesi, Donma-çözülme dayanımı yüksektir. Basma ve eğilme mukavemetine dirençlidir. Yüksek su buharı geçirgenlik direnci, Boyutsal kararlılık, Hafif olması, Her türlü hava şartlarında süratli ve kolay uygulanabilir, Çürümez ve Küf oluşmaz.

- Levhalar uzun ömürlüdür , nemden etkilenmez ve donmaya karşı dirençlidir
- İnşaat süresi boyunca ve sonrasında yalıtım ve mukavemet değerlerini muhafaza eder.
- Yapı fiziğine uygundur, Darbelere dayanımı yüksektir. Harç ve betona tutuculuğu iyidir.

ZEMİN POLİÜRETAN UYGULAMASI:

Poliüretan Köpük uygulaması ile projelendirilen soğuk hava depolarının ısı yalıtımı uygulamaları daha az kalınlıkla yüksek ısı yalıtımı sağlarken enerji kaybını önlemektedir. Poliüretan ; -50°C ila 120°C sıcaklık aralığında çok geniş kullanım seçeneği ile tercih edilen izolasyon malzemesidir. Rijit Poliüretan Köpük ısı yalıtımı uygulaması; mobil izolasyon aracı içerisinde bulunan özel donanımlı makine ve 2 bileşenli sıvı malzemenin, ısıtıcı hortum yardımıyla uygulama alanına taşınarak, yüksek basınç altında özel sprej tabancası ile uygulama yüzeyine püskürtme olarak istenilen kalınlıkta uygulanması şeklindedir.

- 🔹 Yüksek enerji tasarrufu sağlar.
- 🔹 Kapalı hücreli olduğundan Bakteri ve haşere barındırmaz, koku yapmaz.
- 🔹 Zeminden hava, su ve toz geçirimini engeller.
- 🔹 Isı köprülerini ortadan kaldıran kesintisiz yalıtım sağlar.
- 🔹 Gıda ürünleri zemin izolasyonlarında kullanılmaktadır.



POLİÜRETAN UYGULAMASI

Poliüretan köpük malzemenin hücresel yapısı su buharından etkilenmez ve ısı iletkenliği azalması göstermez. Sprey Poliüretan Köpük su buharının kendi bünyesine girmesine izin vermez. Bu sayede, Sprey Poliüretan Köpük ile gerçekleştirilen yalıtım uygulamaları uzun yıllar boyunca doğal şartlardan etkilenmeyen özellikleri ile her geçen gün daha çok tercih edilmektedir.

Poliüretan kapalı hücre yapısı olduğundan en iyi ısı yalıtım malzemesidir.

Oluşan köpük hücrelerinin %96 'i kapalı olduğu ve rijit bir yapı verdikleri için bu köpüklere sert (rijit) köpükler denir. İyi bir ısı tutucudurlar. Bundan dolayı rijit sistemler ısı yalıtımı amacıyla kullanılır.

Teknik özellikler:

Zemine uygulanan Poliüretan Köpük; uygulama yüzeyine yüksek basınçlı bir makine vasıtasıyla püskürtülen sıvı poliüretan köpük malzemesinin kesintisiz kaplama yeteneği ile ısı köprülerinin tamamen yok edildiği, birkaç saniye içerisinde kendi hacminin 30-40 katı kadar şişer, Poliüretan köpük halini alan hammaddeler çok düşük ısı iletim katsayısı değeri sayesinde dünyanın en iyi ısı yalıtım malzemesidir. Püskürtme Poliüretan Köpük uygulaması hızlı ve zahmetsizdir. Günde 500-1.500 m² alanın ısı yalıtımı kaplaması yapılmasına olanak sağlar.

POLİÜRETAN KÖPÜK ÖZELLİKLERİ:

Kullanım ısı değerleri : -180 / + 110 C

Yoğunluk : 35- 45 kg/m³

Isı iletkenlik: 0,022 W/Mk

Yangın Sınıfı: B2

Kapalı Hücre oranı: %96

Basınç gerilimi: 0,18 N/mm²

Basma Dayanımı: 0,14 MPa

UYGULAMA RESİMLERİ:































İLETİŞİM:

Şirketimiz elektronik ve dijital iletişim sistemlerinde Turkcell ve Superonline altyapısını kullanmaktadır.

Gsm: + 90 533 205 65 92 and WhatsApp



Gsm: + 90 543 464 10 34 and WhatsApp



E-mail: info@trapezpanel.com.tr

Web: www.trapezpanel.com.tr

GENEL MÜDÜRLÜK / HEAD OFFICE:

İRDEN YAPI TEKS. SAN. TİC. LTD. ŞTİ.

Adres : Eyüp Sultan Mah. Kızılay Cad. Damatris Life Sitesi C Blok No:71 D:8 Kat:4
Sancaktepe – İSTANBUL – TÜRKİYE

Telefon : +90 543 464 10 34